

# DIESEL OF GAS VIERWEG ZIJLADER

KRACHTIGE EN  
ENERGIE-EFFICIËNTE  
AANDRIJVING



DRAAGVERMOGEN TOT 4,5 TON  
HEFHOOGTE TOT 7500 MM

[www.hubtex.com](http://www.hubtex.com)

**HUBTEX.**

WE CREATE THE UNIQUE

# DQ-X

# VOOR VEELEISENDE BUITEN TOEPASSINGEN

## KRACHTIGE AANDRIJVING

Met de DQ-X introduceert HUBTEX een nieuwe generatie vierweg zijladers met aandrijving op alle wielen voor gecombineerd binnen- en buitengebruik.

Bij dit nieuwe ontwerp staat de bestuurder centraal. De cabine is met het oog op ergonomie ontwikkeld en het zicht rondom wordt dankzij de compacte masten en vorkdrager maximaal verbeterd. De intelligente voertuigbesturing in combinatie met de nieuwste motorentechnologiën reduceren het geluid, uitlaatgas-emissies en het energieverbruik tot het minimum.

Het voertuig is universeel inzetbaar voor transport van lange goederen in smalle gangen of als conventionele heftruck voor het stapelen van pallets en blokken.

# De details van de vierweg zijlader

- Drie in één: heftruck, zijlader en vierweg zijlader
- Draagvermogen tot maximaal 4,5 t
- Krachtige diesel- of gasaandrijving
- Energiebesparende Ecomode beschikbaar
- Aandrijving op alle wielen
- Kleinere draaicirkel
- Beste zicht rondom
- Compacte mast



## Eigenschappen

Draagvermogen (t)	4,5
Hefhoogte (mm)	tot 7500
Framelengte (mm)	2450
Frame	3-wiel
Banden	Super-elastisch
Motoren	Diesel/LPG
Snelheid (km/h)	13
Cabine	Dwarszit

---

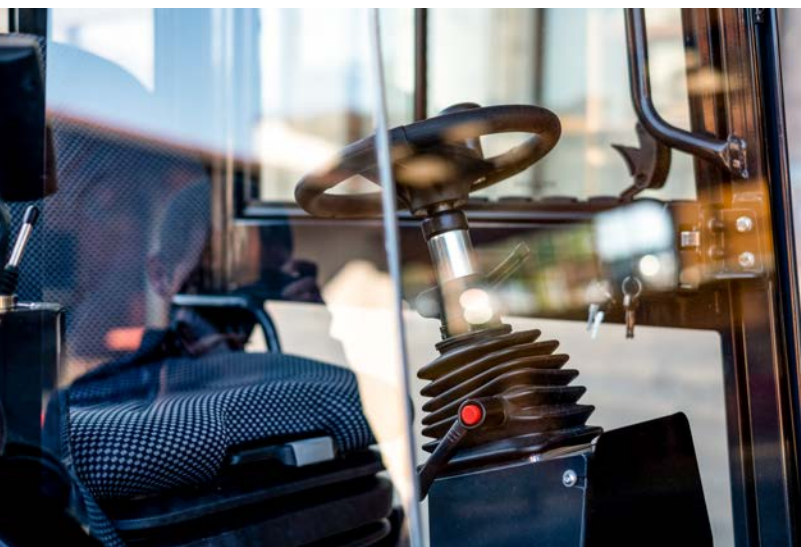
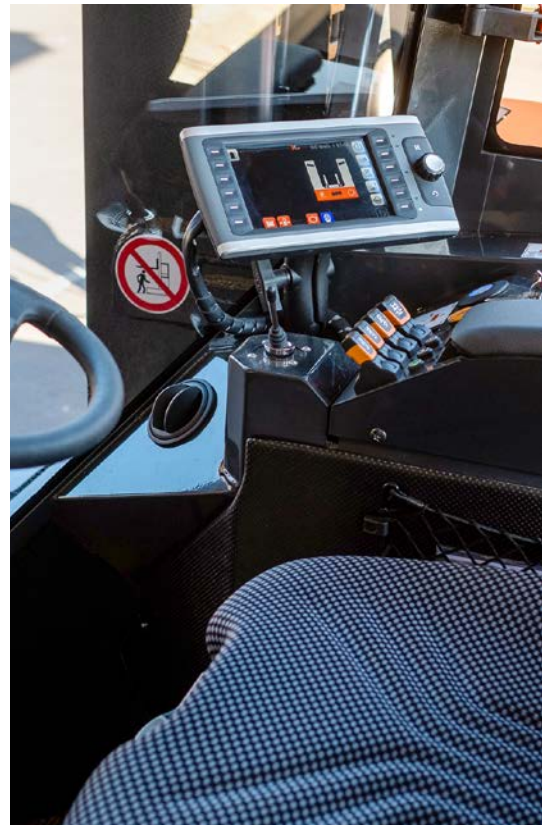
# Meer comfort en beter zicht

---

## > CABINE

De grotere cabine biedt de bestuurder het grootst mogelijke comfort en bewegingsvrijheid. Alle voertuiginformatie wordt overzichtelijk op een kleurendisplay weergegeven.

Het grote display informeert de bestuurder over de stand van de wielen en alle belangrijke bedrijfstoestanden. De hydraulische functies laten zich comfortabel via een touchscreen bedienen. Dankzij de verminderde reflecties in de ramen wordt de bestuurder tijdens zijn werkzaamheden minder door spiegelingen belemmerd.



*Er kan afhankelijk van de werkvereisten een keuze worden gemaakt uit drie verschillende rijmodi; Eco, Sensitive en Speed. Hierdoor kan de emissie en het energieverbruik nog verder worden verlaagd.*

---



*De innovatieve stabilisatie-assistent voorkomt ongewenste schommelbewegingen bij hard remmen.*

## ➤ OPTIMAAL ZICHT RONDOM

Het verbeterde cabineconcept zorgt voor een optimaal zicht rondom. De bestuurder heeft een beduidend grotere zichtradius dan met vergelijkbare concurrentiemodellen. De ergonomische bediening via het touchscreen en de rijrichtingschakelaar maken een snelle en comfortabele bediening mogelijk.

## ➤ VORKENBORD EN HEFMAST

De hefmast en het vorkenbord zijn speciaal voor deze serie opnieuw ontwikkeld. Bij de ontwikkeling lag de aandacht op het verbeteren van de visuele omstandigheden op de last. Het resultaat, een zeer compacte mast en vorkenbord.



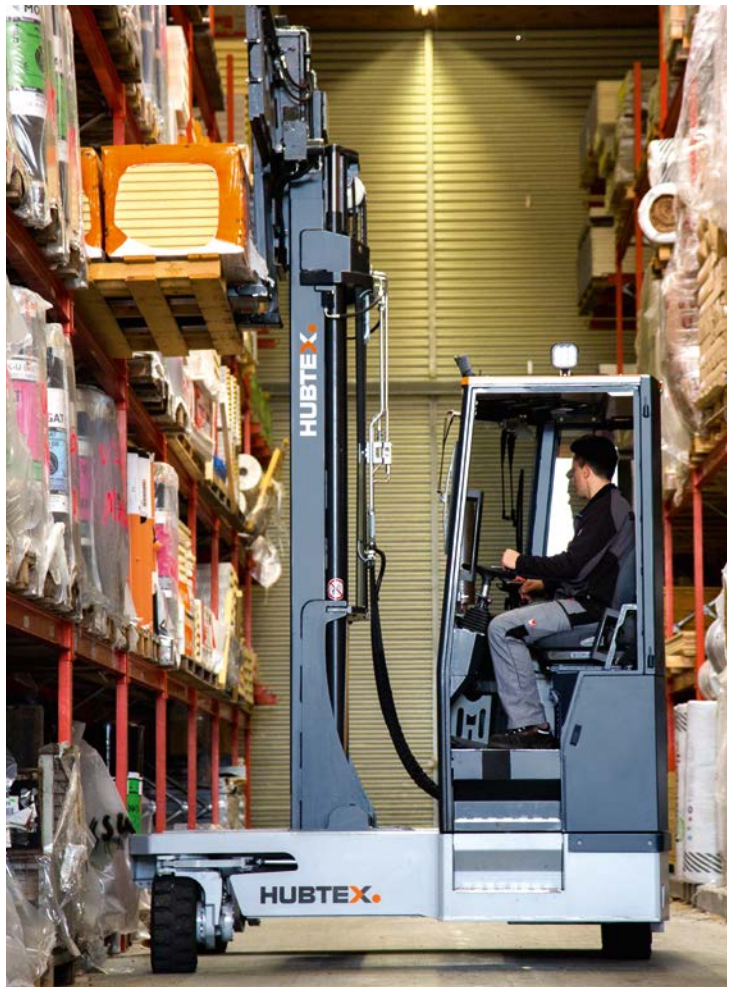
## ➤ MOTOR

De DQ-X onderscheidt zich met zijn energie-efficiënte motor.

Dankzij de combinatie van intelligente motorbesturing, pompen en ventilatoren is hiermee voor het eerst een energiebesparende Ecomode beschikbaar. Hiermee kan het brandstofverbruik met circa 30% worden gereduceerd. Bovendien worden de geluiden tot een minimum gereduceerd.



*Een geluid geoptimaliseerde turbomotor conform de actuele emissienormen*



*De parkeerrem wordt tijdens het wisselen van de rijrichting automatisch geactiveerd.*

## ➤ STUURSYSTEEM

De nieuw geconstrueerde besturing heeft een circa 20° grotere stuuruitslag dan vergelijkbare voorgaande modellen. Daardoor heeft de DQ-X een beduidend kleinere draaicirkel. Bovendien zijn de omschakeltijden van lengterijden naar dwarsrijden aanzienlijk gereduceerd.

Bij een normale rijstijl neemt de tijd die nodig is om de rijrichting te veranderen met circa 40% af. De optimalisaties verbeteren de wendbaarheid en maken een beduidend snellere overslag van de goederen mogelijk.

---

*Dankzij de masteinddemping is nauwkeurig  
inrijden mogelijk en worden schokken vermeden.*



## HUBTEX-VOERTUIGEN

---

ELEKTRISCHE MEERWEG ZIJLADERS › DIESEL-/GAS-VIERWEG ZIJLADERS › MEERWEG HEFTRUCKS  
GLASTRANSPORTSYSTEMEN › TRANSPORTVOERTUIGEN VOOR ZWARE LASTEN › SCHUIFMASTZIJLADERS  
SPECIALE VOERTUIGEN › TWEEDEHANDS- EN HUURVOERTUIGEN

---

# HUBTEX.

WE CREATE THE UNIQUE

---

HUBTEX MASCHINENBAU GMBH & CO. KG · Industriepark West · Werner-von-Siemens-Str. 8 · 36041 Fulda, Germany  
Tel.: +49 661 8382-0 · Fax: +49 661 8382-120 · [info@hubtex.com](mailto:info@hubtex.com) · [www.hubtex.com](http://www.hubtex.com)