

**HUBTEX.**

WE CREATE THE UNIQUE



**WE  
CREATE  
THE  
UNIQUE**

**WE  
CREATE  
THE  
UNIQUE**

# WE CREATE THE UNIQUE



---

HUBTEX staat voor innovatie en kwaliteit: als specialist bij het transport en de behandeling van lange, zware en omvangrijke lasten, stellen we nieuwe normen inzake flexibiliteit en multifunctionaliteit van onze voertuigen.

We gaan de uitdaging van verschillende industrieën aan en leveren optimale resultaten.

Een nauwe samenwerking met onze klanten en leveranciers vormt de basis voor de ontwikkeling van nieuwe voertuigen conform alle aangepaste vereisten.

---

**HUBTEX.**  
WE CREATE THE UNIQUE



HUBTEX is de internationale fabrikant van op maat gemaakte vloertransportmiddelen, meerwegzijladers en speciaalbouwmachines voor het transport van lange, zware en omvangrijke goederen.

Onze voertuigen zorgen voor een efficiënte materiaalstroom en handling, zelfs in smalle gangpaden.

Om aan elke klantenbehoefte te kunnen voldoen door het gepaste voertuig te ontwikkelen, staan dagelijks meer dan 400 medewerkers ter beschikking.

## HUBTEX IN EEN OOGOPSLAG

Hoofdzetel	Fulda, Duitsland
Medewerkers	ca. 440, waarvan meer dan 50 in de ontwikkeling / engineering en 30 stagiairs
Productscala	Machinebouw op het hoogste niveau, 70 serietypes en speciale voertuigen
Belangrijkste sectoren	Afvalverwerking, aluminium, automotive, bandentransport, bouwmaterialen, coiltransport, gieterijen, glas, hout, kunststof, luchtvaart, metaal, mijnbouw, papier, textiel, werktuigwissel, wind- en zonne-energie, zwaarlasttransport
Verkoop	15 dochterfilialen en wereldwijd dealernetwerk
Service	Geschoolde techniekers en ca. 60 servicepartners bieden gestaag onze kwaliteitsdienst

---

# Appreciërende werkomgeving en respectvolle samenwerking

---

## **BELANGRIJKSTE BOUWSTENEN VAN ONZE BEDRIJFSCULTUUR**

We communiceren altijd open, oprecht en duidelijk. We weten dat het succes van HUBTEX direct verband houdt met de langetermijnmotivatie van onze werknemers.

Zodoende creëren we een werksfeer waar eigen initiatief, creatieve ideeën en verantwoord handelen gewenst en gepromoot worden.





We bieden jonge professionals een solide basis voor een succesvolle toekomst. Doorgaans worden stagiairs bij HUBTEX, na een succesvolle afronding van de stageperiode, voor een permanente positie aangeworven. Op deze manier verzekeren we de noodzaak aan technische specialisten en bundelen we de bestaande knowhow in ons bedrijf. Dankzij zowel interne als externe training en verdere bijscholing ondersteunen we bovendien de verworven competenties.



## **OPLEIDING – ABSOLUTE PRIORITEIT VOOR HUBTEX**

Bij HUBTEX kan een opleiding voor volgende functies worden voltooid:

- *Industrieel inkoper (m/v/x)*
- *Industrieel techniker (m/v/x)*
- *Elektronica techniker (m/v/x)*




---

Uitgebreide  
knowhow maakt  
ons de marktleider

---

NAAST HET DESIGN ZIJN TECHNISCHE  
ONTWIKKELINGEN DE ESSENTIËLE  
COMPONENTEN VAN ONS BEDRIJF



# TECHNO LOGIE EN DESIGN

Wij bieden jonge professionals een solide basis voor een succesvolle toekomst. Doorgaans worden stagiairs bij HUBTEX, na een succesvolle afronding van de stageperiode, voor een permanente positie aangeworven. Op deze manier verzekeren we de noodzaak aan technische specialisten en delen we de bestaande knowhow in ons bedrijf. Dankzij zowel interne als externe training en verdere bijscholing ondersteunen we bovendien de verworven competenties.



# TECHNOLOGIE EN DESIGN

OPLEIDING -  
ABSOLUTE PRIORITEIT  
VOOR HUBTEX

Bij HUBTEX kan een opleiding voor volgende functies worden voltooid:

- > *Industrieel inkoper (m/v/x)*
- > *Industrieel techniker (m/v/x)*
- > *Elektronica techniker (m/v/x)*

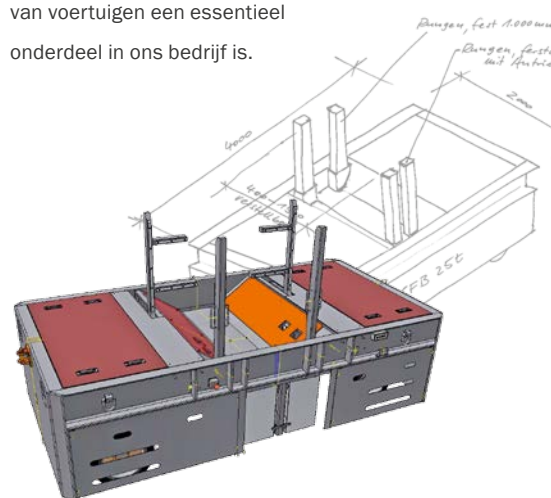
---

# Uitgebreide knowhow maakt ons de marktleider

---

**NAAST HET DESIGN ZIJN TECHNISCHE  
ONTWIKKELINGEN DE ESSENTIËLE  
COMPONENTEN VAN ONS BEDRIJF**

Meer dan 50 werknemers zijn actief op de afdeling mechanische engineering en elektrische technologie. Dit aantal toont aan dat de technologische ontwikkeling van voertuigen een essentieel onderdeel in ons bedrijf is.



Onze ontwikkelingsafdeling wordt reeds in de concept- en offertefase geïntegreerd: wanneer in massa geproduceerde voertuigen hun limieten bereiken, ontwerpen wij oplossingen op maat. En we staan klaar om de uitdagingen van de toekomst aan te gaan. Onze experts wonen regelmatig kwalificaties en bijscholingscursussen bij, om te voldoen aan de vereisten op lange termijn in het industriële tijdperk 4.0.

Op deze manier gaan we de uitdaging van toenemende complexiteit van taken in de technische sector aan, die direct verband houdt met de toenemende digitalisering op alle gebieden van productie en voertuigontwikkeling.



---


# Kwaliteitsmanagement en arbeidsveiligheid zijn onze succesfactoren

---

Om voertuigen van de hoogst mogelijke kwaliteit te produceren, hechten wij bijzonder belang aan onze processen – van inkomende goederen via alle productiefases tot inspectie en levering van de voertuigen. Bij HUBTEX, voldoet de productie zelfs aan de speciale kwaliteitseisen van de luchtvaart- en nucleaire technologie. Na afloop van het productieproces, ondergaan al onze toestellen uitgebreide veiligheidstests. In deze context, inspecteren en checken we de gehele toestelconfiguratie.



- ISO 9001:2008
- Fabrikantskwalificatie  
„lassen“ volgens  
DIN EN ISO 3834-2,  
DIN 18800-7, klasse E,  
EN 1090, EXC 3
- Certificaat  
„Sicher mit System“  
(systematisch veilig)

A photograph of a worker operating a Hubtex forklift in a cheese warehouse. The worker is wearing a blue jacket, white pants, and a white cap. The forklift is orange and grey, with 'HUBTEX' written on it. The warehouse has high ceilings and rows of wooden shelves filled with large wheels of cheese. The lighting is bright, and the overall atmosphere is industrial and clean.

Individuele  
speciale voertuigen  
Diverse productie-  
mogelijkheden



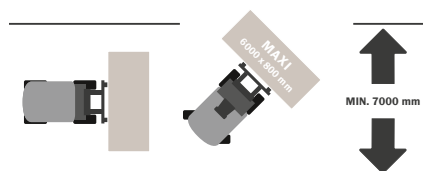
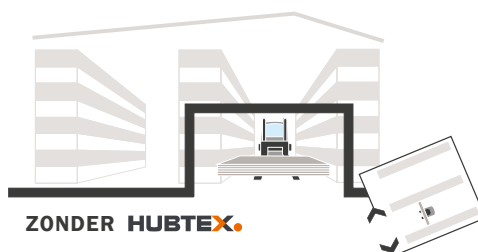
**TOT 100% MEER  
OPSLAGRUIMTE**

**SNEL, VEILIG  
EN EFFICIËNT**

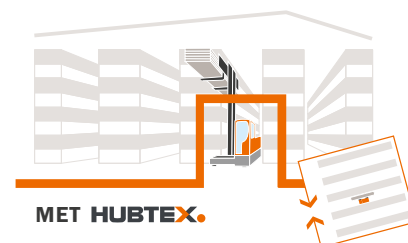
**VERMINDERDE  
SCHADE AAN  
HET PRODUCT**

Met de HUBTEX zijladers is het zeer eenvoudig om door smalle gangpaden te rijden. De afstanden tussen de pallet- of draagarmstellingen kunnen tot een minimum herleid worden, wat extra ruimte voor bijkomende arbeidsgangen creëert. Door het gebruik van HUBTEX-voertuigen kan de bestaande opslagruimte optimaal benut worden. Hierdoor wordt in veel gevallen zelfs de opslagcapaciteit verhoogd.

## HUBTEX-VOERTUIGEN LOSSEN ALLE BEHANDELTAKEN OP



Lange of zware lasten  
met capaciteiten van 1,5 tot 20 ton  
voor grote volumes



**HUBTEX.**

**Bij lange, zware en omvangrijke lasten**

Het juiste product  
voor elke taak

#### Elektro- meerwegzijladers

Onze elektrische meerwegzijladers met capaciteitsklassen van 1,5 tot 50 ton zijn geschikt voor het manipuleren van lange, omvangrijke lasten. Of het nu gaat om geleide toepassingen in de smalle gang of vrij rijdende toepassingen in binnen- of buiteninzet – de toepassingsmogelijkheden zijn divers.

#### ONZE PRODUCTEN

# INNOVATIEVE SPECIALE OPLOSSINGEN

#### Elektro-meerwegheltruk

Ons universeeltalent FluX zorgt voor het veilig transport van lange goederen en pallets, dit zowel binnen als buiten. De nieuwste elektromotoren en geïntegreerde stuursysteem HX zorgen voor optimale manoeuvreerbaarheid en maximale efficiëntie.

#### Diesel-/gas- meerwegzijladers

De compacte 4-weg-zijlader in de capaciteitsklasse tot 4,5 ton wordt vaak gebruikt in buitenmagazijnen in de bouw-, hout- en staalindustrie. De cabine is ergonomisch ontworpen en biedt een hoog comfortniveau en een perfect zicht rondom.



TOT 100% MEER  
OPSLAGRUIMTE

SNEL, VEILIG  
EN EFFICIENT

VERMINDERDE  
SCHADE AAN  
HET PRODUCT

Met de HUBTEX zijladers is het zeer eenvoudig om door smalle gangpaden te rijden. De afstanden tussen de pallet- of draagarmstellingen kunnen tot een minimum herleid worden, wat extra ruimte voor bijkomende arbeidsgangen creëert. Door het gebruik van HUBTEX-voertuigen kan de bestaande opslagruimte optimaal benut worden. Hierdoor wordt in veel gevallen zelfs de opslagcapaciteit verhoogd.

ONZE PRODUCTEN

# OPLOSSINGEN SPECIALE INNOVATIEVE HUBTEX-VOERTUIGEN LOSSEN ALLE BEHANDELTAKEN OP



Lange of zware lasten  
met capaciteiten van 1,5 tot 20 ton  
voor grote volumes



**HUBTEX**

Bij lange, zware en omvangrijke lasten



---

# Het juiste product voor elke taak

---

## Elektro-meerwegzijladers

Onze elektrische meerwegzijladers met capaciteitsklassen van 1,5 tot 50 ton zijn geschikt voor het manipuleren van lange, omvangrijke lasten. Of het nu gaat om geleide toepassingen in de smalle gang of vrij rijdende toepassingen in binnen- of buitenruimte – de toepassingsmogelijkheden zijn divers.

---

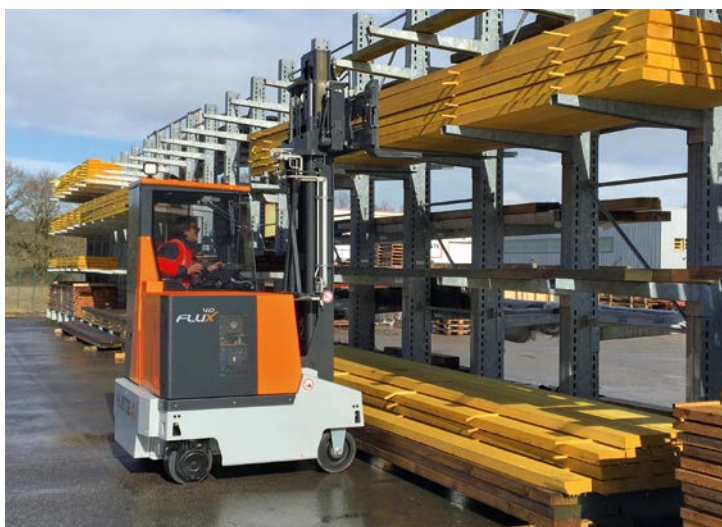
## Elektro-meerwegheftrucks

Ons universeeltalent FluX zorgt voor het veilig transport van lange goederen en pallets, dit zowel binnen als buiten. De nieuwste elektromotoren en gepatenteerde stuursysteem HX zorgen voor optimale manoeuvreerbaarheid en maximale efficiëntie.

---

## Diesel-/Gas-vierwegzijladers

De compacte 4-weg-zijlader in de capaciteitsklasse tot 4,5 ton wordt vaak gebruikt in buitenmagazijnen in de bouw-, hout- en staalindustrie. De cabine is ergonomisch ontworpen en biedt een hoog comfortniveau en een perfect zicht rondom.



---

### Orderverzamelssystemen

Tijdens het verzamelen van orders in het magazijn en in de productieomgeving, moeten de industriële trucks van HUBTEX aan verschillende eisen voldoen.

Hun kerntaak, het veilig transporteren van volumineuze houtmaterialen, profielen en diverse plaatgoederen, vervullen ze met gemak – dit in elke opslagomgeving.



---

### Reachtrucks

De reachtrucks van HUBTEX combineren een compact ontwerp met hoge draagvermogens.

Ze zijn uitermate geschikt voor het vervoer van zware ladingen in smalle gangpaden.

De energiezuinige bediening draagt bij tot een verhoogde batterij- inzet en hogere omslagsnelheden.



---

### Zwaarlast-transportvoertuigen

Lasten worden steeds zwaarder, groter en bijgevolg moeilijker behandelbaar. Het transport van zware ladingen is dus altijd veeleisend. HUBTEX is een gespecialiseerd leverancier van hoogwaardige en kostenefficiënte oplossingen met hoge beschikbaarheid.

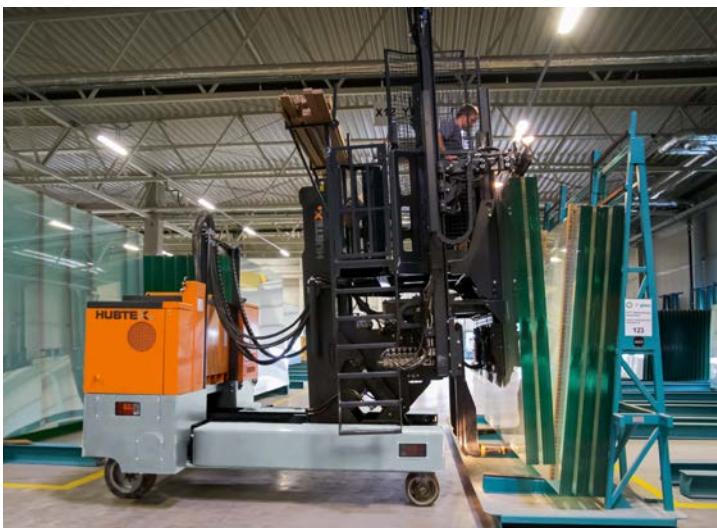




---

### Systemen voor vliegtuigproductie

Of het nu gaat om een assemblageplatform, meerwegzijlader of elektrische trekker – bekende vliegtuigconstructeurs zetten in verschillende fases van de productieketen deels of volledig geautomatiseerde voertuigen van HUBTEX in.



---

### Glastransportsystemen

HUBTEX biedt haar klanten in de vlakglasindustrie wereldwijd uitgebreide, innovatieve en betrouwbare oplossingen voor het transport van complete glasgestellen, glaspakketten of individuele glasplaten. Hierbij richten we ons op de vervaardiging van geprefabriceerde componenten door terug te kijken op decennialange inzet en beproefde technologie.



---

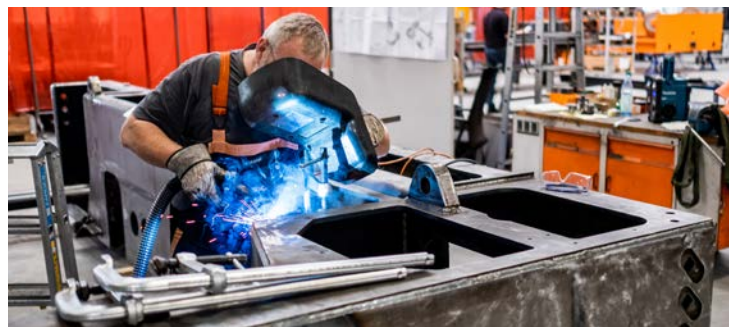
### Speciaalbouwmachines

Naast standaardoplossingen ontwikkelt HUBTEX ook speciale voertuigen, die uitdrukkelijk op de behoeften van de klant zijn afgestemd. Op deze manier zorgen wij voor veilig transport, zelfs bij allerlei onconventionele lasten en in de meest uiteenlopende magazijnomgevingen.



**16.200 M<sup>2</sup>**  
**PRODUCTIEOPPERVLAKTE**  
**VOOR DE FABRICAGE VAN**  
**TOESTELLEN OP MAAT VAN**  
**DE KLANT**

Onze fabriek in Fulda beschikt over een eigen hefmasproductie, lakkerij en moderne laser- en kraantechnologie. Dankzij efficiënte groepsproductie kunnen we onze knowhow bundelen en de kwaliteitsstandaard constant en consistent verbeteren. HUBTEX heeft de productieruimte de afgelopen jaren aanzienlijk uitgebreid en de gehele afdeling gemoderniseerd. In het bijzonder de ruimte voor speciale voertuigbouw werd daarbij aanzienlijk vergroot.



Herstelling,  
aanpassing,  
onderhoud

# UW MACHINE IN BESTE HANDEN

Voor elk probleem is er een oplossing!  
Jarenlange ervaring en zeer gemotiveerde  
medewerkers zorgen voor een  
snelle opbedrijfstelling en maximale  
toegankelijkheidsbeschikbaarheid.

Regelmatige controles  
Met een individueel afgestemd  
onderhoudsconcept garanderen wij  
een continue operationele inzet van de  
HUBTEX-voertuigen.

Veiligheidsrisico's? Vanzelfsprekend!  
Dit creëert veiligheid, zorgt voor een lange  
levensduur en verzekert de garantieclaim.

Reparatie ter plaatse te gecompliceerd?  
Geen probleem! De HUBTEX  
servicewerkplaats bespaart u tijd en  
kosten, zodat uw machines snel opnieuw  
operationeel zijn.

WIE KENT DE  
HUBTEX-  
MACHINES BETER  
DAN **WIJ**?





UW

MACHINE

IN BESTE

HANDEN



16.200 M<sup>2</sup>  
PRODUCTIEOPPERSVLAKTE  
VOOR DE FABRICAGE VAN  
TOESTELLEN OP MAAT VAN  
DE KLANT

Onze fabriek in Fuda beschikt over een eigen befrigstproductie, lakkerij en moderne laser- en kweektechnologie. Dankzij efficiënte groepsproductie kunnen we onze knowhow bundelen en de kwaliteitsstandaard constant en consistent verbeteren. WUSTEX heeft de productie ruimte de afgelopen jaren aanzienlijk uitgebreid en de paneelafdeling gemoderniseerd, in het bijzonder de ruimte voor speciale voertuigbouw werd daarbij aanzienlijk vergroot.

---

# Herstelling, aanpassing, onderhoud

---



### Voor elk probleem is er een oplossing!

Jarenlange ervaring en zeer gemotiveerde medewerkers zorgen voor een snelle inbedrijfstelling en maximale voertuigbeschikbaarheid.

### Regelmatige controles

Met een individueel afgestemd onderhoudsconcept garanderen wij een continue operationele inzet van de HUBTEX-voertuigen.

### Originele wisselstukken? Vanzelfsprekend!

Dit creëert veiligheid, zorgt voor een lange levensduur en verzekert de garantieclaim.

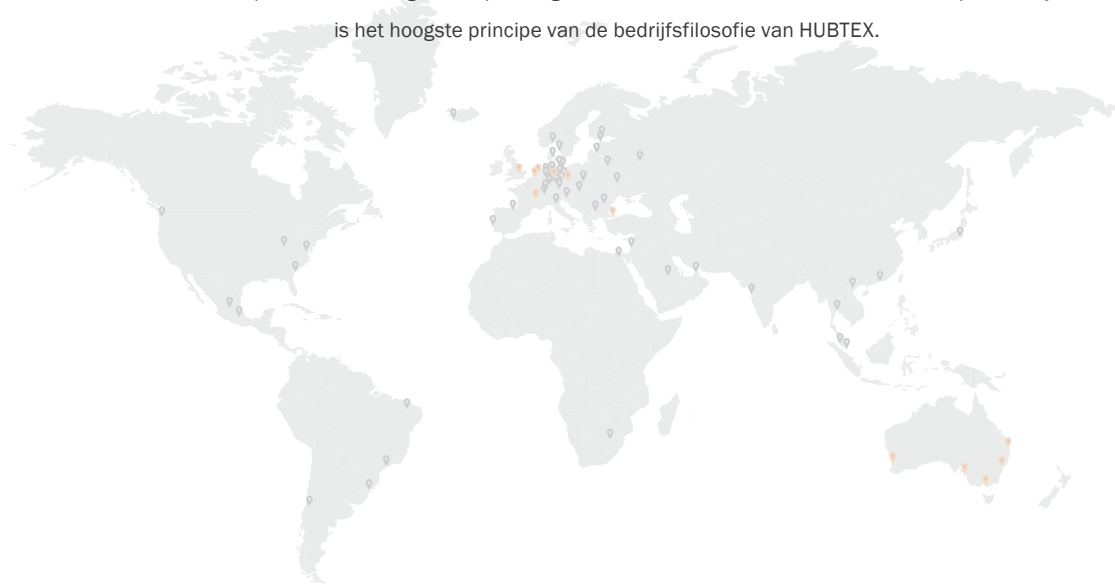
### Reparatie ter plaatse te gecompliceerd?

Geen probleem! De HUBTEX servicewerkplaats bespaart u tijd en kosten, zodat uw machines snel opnieuw operationeel zijn.

**WIE KENT DE  
HUBTEX-  
MACHINES BETER  
DAN **WIJ**?**



HUBTEX is wereldwijd actief en verkoopt producten in meer dan 60 landen.  
Het leveren van klantspecifieke voertuigen en oplossingen evenals betrouwbare service voor de respectievelijke sectoren,  
is het hoogste principe van de bedrijfsfilosofie van HUBTEX.



# HUBTEX.

WE CREATE THE UNIQUE

---

HUBTEX MASCHINENBAU GMBH & CO. KG · Industriepark West · Werner-von-Siemens-Str. 8 · 36041 Fulda, Germany  
Tel.: +49 661 8382-0 · Fax: +49 661 8382-120 · info@hubtex.com · www.hubtex.com