

# ELEKTRISCHE ZWAARLAST COMPACT HEFTRUCK

**ROX** -  
MINIMALE  
RUIJTE  
BENODIGD



DRAAGVERMOGEN TOT 30,0 TON  
HEFHOOJTE IN FUNCTIE VAN DE TOEPASSING

[www.hubtex.com](http://www.hubtex.com)

**HUBTEX.**  
WE CREATE THE UNIQUE

# ROXX

## KRACHTIG EN COMPACT

Overal waar zware lasten binnen een kleine ruimte moeten worden getransporteerd, verladen of geladen is de HUBTEX elektrische zwaarlastcompactheftruck RoxX in zijn element.

De RoxX kan zowel voor binnen- als buitengebruik worden ingezet. Ten opzichte van conventionele heftrucks onderscheidt de RoxX zich in de lengte en breedte door zijn zeer compacte afmetingen. Kortom: De HUBTEX compacte vorkheftruck wordt gebruikt waar de traditionele vorkheftruck vanwege zijn beduidend grotere afmetingen achterblijft.

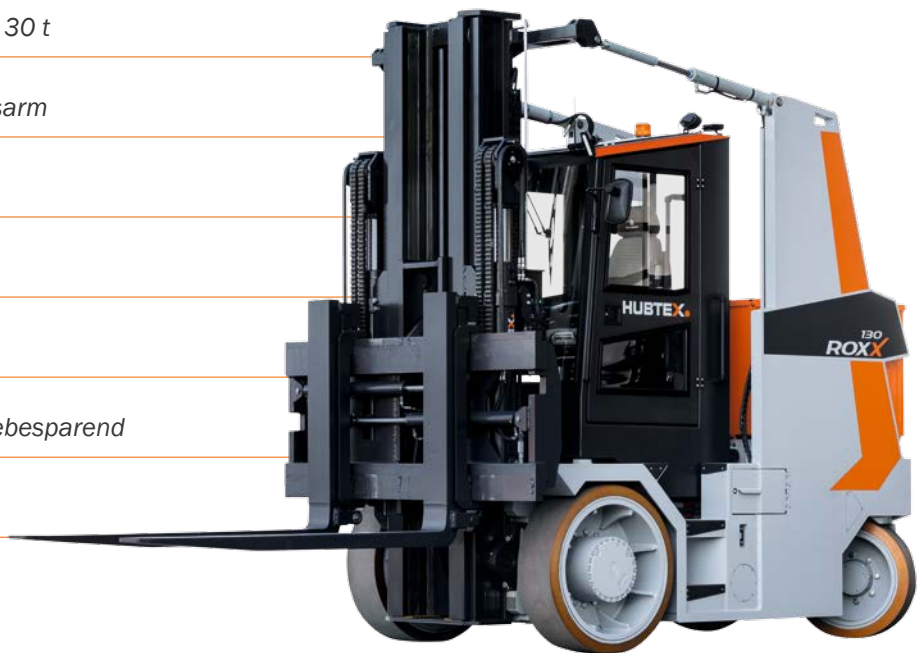
Alle voertuigen uit de RoxX-serie beschikken over een stevige, robuuste vrijzichtmast, bieden maximale wendbaarheid en optimaal zicht rondom vanuit de bestuurderscabine.

---

# Elektrische zwaarlast compact heftruck **ROXX** in detail

---

- *Draagvermogen van 8 t tot 30 t*
- *Milieuvriendelijk en geluidsarm*
- *Elektrische aandrijving*
- *Speciale vrijzichtmast*
- *Binnen- en buitengebruik*
- *Uiterst wendbaar en ruimtebesparend*
- *Beste zicht rondom*



---

*Zelfs rijden in een kleine ruimte is dankzij het gepatenteerde besturingssysteem mogelijk.*



Eigenschappen	RoxX
Draagvermogen (t)	8-30
Hefhoogte (mm)	t/m 10.000
Banden	Elastisch of PU
Hefhoogte (mm)	In functie van de toepassing
Cabine	Ergonomische zitcabine
Bediening	Multifunctionele joystick
Batterijspanning (V)	80

---

# Met een **ROXX** optimaal en comfortabel uitgerust

---

## ➤ STUURSYSTEEM

Of het nu om spoelen, converters of gereedschappen gaat, de RoxX transporteert deze lasten veilig en betrouwbaar. Vooral door zijn compactheid biedt de RoxX grote voordelen ten opzichte van traditionele vorkheftrucks: met een overeenstemmend laadvermogen is hij tot maximaal 25% smaller en bijna 20% korter.

Voor de RoxX zijn bovendien twee stuursystemen verkrijgbaar. Standaard is een **elektrisch-hydraulische besturing** met een stuurass voorzien. Nog meer ruimte wordt bespaard door de optioneel verkrijgbare elektrische besturing.



Dankzij de nieuwe, gepatenteerde **eenwielbesturing** wordt de draaicirkel nog kleiner met als resultaat een extra besparing van 50% op de benodigde ruimte voor de draaicirkel vergeleken met de standaard besturing. Het draaipunt van het voertuig ligt in dit geval ideaal in het midden van de aandrijfjas.



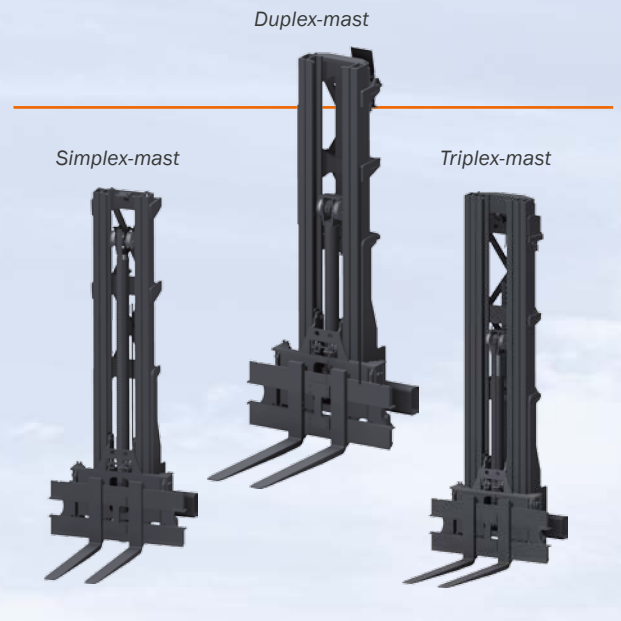


## ➤ HEFMAST

De constructie van de hefmast speelt een belangrijke rol. Enerzijds moet de hefmast zware lasten opnemen en veilig kunnen verplaatsen, anderzijds mag de bestuurder niet in zijn uitzicht worden beperkt.

Voor optimale flexibiliteit wordt de hefmast in verschillende modellen aangeboden. Het begint met een 2-traps mast (simplex – standaardmodel) met maximaal zicht op de last, vervolgens een 2-traps mast met full free lift (duplex), tot en met een 3-traps mast met full free lift (triplex) voor lage masthoogte.

Alle modellen kunnen  $-5\text{ t/m } +5^\circ$  kantelen.

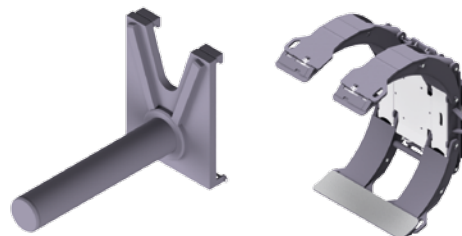




## ➤ CABINE

De optimaal geconstrueerde mast en de grote ramen bieden de bestuurder een goed zicht rondom vanuit de ruime cabine.

Alle hydraulische functies worden via een ergonomische, multifunctionele joystick bediend. De trillingsgedempte cabine en de geveerde, meervoudig verstelbare stoel zorgen voor onvermoeibaar, rustig werken. Antislip treden zorgen voor eenvoudig en vooral veilig instappen.



*Afhankelijk van de taak, kan de lastopname plaatsvinden via vorktanden of een bijbehorend hulpstuk.*

## ➤ ELEKTRISCHE AANDRIJVING

De aandrijving van de HUBTEX compactheftruck gebeurt volledig elektrisch. In vergelijking met een hydrostatische aandrijving, is de werkingsgraad van dit aandrijfconcept circa 30% hoger.





---

# Zwaarlastcompactheftruck in gieterij-uitvoering

---

Zwaarlastheftrucks in standaarduitvoering leiden bij gebruik in een gieterij tot betrekkelijk hoge onderhouds- en reparatiekosten. Aangezien bij inzet in gieterijen, onder meer bij handling van converters, de te beschermen componenten zwaar bestookt worden door vonkenregen en spatten vloeibaar ijzer.

Daarvoor heeft HUBTEX een volledig nieuwe zwaarlastheftruck ontwikkeld. De constructieve eigenschappen zijn precies op de productie- en toepassingsomstandigheden in een gieterij afgestemd. Door de inzet van een compactvorkheftruck van HUBTEX in gieterij-uitvoering nemen de servicekosten sterk af, worden de prestaties verhoogd en wordt de Total Cost of Ownership (TCO) beduidend gereduceerd.

## ➤ VOORDELEN IN VERGELIJKING MET DE STANDAARDUITVOERING:

- Bescherming van temperatuurgevoelige onderdelen zoals hydraulische leidingen
- Inbouw van de volledige aandrijf- en besturingstechniek in het voertuig
- Geen onbeschermde hydraulische leidingen in de mast
- Beduidend betere visuele omstandigheden door het gebruik van een telescooparm
- Ramen van de cabine zijn voorzien van een snelwisselsysteem
- Wielkasten beschermen de bandages
- Lagere aslasten om de puntbelasting van de vloeren in het gebouw te reduceren



## HUBTEX-VOERTUIGEN

---

ELEKTRISCHE MEERWEGZIJDERS › DIESEL-/GAS-VIERWEGZIJDERS › MEERWEG HEFTRUCKS  
GLASTRANSPORTSYSTEMEN › TRANSPORTVOERTUIGEN VOOR ZWARE LASTEN › SCHUIFMASTZIJDERS  
SPECIALE VOERTUIGEN › TWEEDEHANDS- EN HUURVOERTUIGEN

---

# HUBTEX.

WE CREATE THE UNIQUE

---

HUBTEX MASCHINENBAU GMBH & CO. KG · Industriepark West · Werner-von-Siemens-Str. 8 · 36041 Fulda, Germany  
Tel.: +49 661 8382-0 · Fax: +49 661 8382-120 · info@hubtex.com · www.hubtex.com