



**HUBTEX.**

WE CREATE THE UNIQUE



**NÓS  
CRIAMOS  
ALGO  
ÚNICO**



**NÓS  
CRIAMOS  
ALGO  
ÚNICO**

# NÓS CRIAMOS ALGO ÚNICO



---

A HUBTEX é sinônimo de inovação e qualidade: Como especialista no transporte e manuseio de mercadorias longas, pesadas e volumosas, estabelecemos novos padrões com a flexibilidade e multifuncionalidade dos nossos veículos.

Enfrentamos os desafios dos mais diversos setores e oferecemos os melhores resultados. A base para isso é a estreita colaboração que mantemos com nossos clientes e fornecedores: Assim, satisfazemos todos os requisitos específicos dos clientes no desenvolvimento de novos veículos.

---

**HUBTEX.**  
WE CREATE THE UNIQUE



A HUBTEX é a líder internacional em fabricação de transportadores de carga, empilhadeiras multidirecionais e equipamentos especiais personalizados para o transporte de mercadorias longas, pesadas e volumosas.

Nossos veículos permitem um fluxo de materiais e uma movimentação de mercadorias eficientes, mesmo em corredores de trabalho estreitos. Para desenvolver o veículo adequado para cada requisito dos clientes, nossos mais de 400 colaboradores dão o seu melhor todos os dias.

## A HUBTEX EM SÍNTESE

<b>Matriz da empresa</b>	Fulda, Alemanha
<b>Colaboradores</b>	Cerca de 440, sendo mais de 50 em desenvolvimento e 30 aprendizes
<b>Leque de serviços</b>	Fabricação de veículos do mais alto nível de engenharia, 70 tipos de séries e veículos especiais
<b>Principais setores</b>	Alumínio, automotivo, materiais de construção, mineração, chapas, bobinas, eletrônicos, descarte, armazenamento final, fundição, vidro, madeireiro, plásticos, aviação, metalúrgico, papel, pneus, cargas pesadas, têxtil, troca de ferramentas, energia eólica e solar
<b>Vendas</b>	15 filiais e parcerias com revendedores em todo o mundo
<b>Assistência técnica</b>	Técnicos de instalação treinados e mais de 60 parceiros de serviços oferecem assistência técnica de qualidade, permanentemente

---

# Ambiente de trabalho apreciativo e convívio respeitoso

---

## **ALICERCES DA NOSSA CULTURA CORPORATIVA**

Sempre nos comunicamos de forma aberta, sincera e clara. Sabemos que o sucesso da HUBTEX está diretamente associado à motivação permanente dos colaboradores.

Por essa razão, criamos um ambiente de trabalho no qual iniciativa individual, ideias criativas e comportamento responsável são desejados e incentivados.



Oferecemos aos jovens uma base sólida para um futuro de sucesso.

Os aprendizes da HUBTEX geralmente recebem um emprego fixo depois de concluírem sua formação.

Dessa forma, asseguramos a necessidade de colaboradores qualificados e concentramos o know-how existente na nossa empresa. Além disso, através de treinamentos e aperfeiçoamentos internos e externos, desenvolvemos as competências adquiridas na formação.



## **FORMAÇÃO – UM GRAU DE IMPORTÂNCIA PARTICULARMENTE ELEVADO NA HUBTEX**

A HUBTEX oferece formações nas seguintes profissões:

- *Assistente industrial (m/f/o)*

---

- *Mecânico(a) industrial (m/f/o)*

---

- *Técnico(a) em eletroeletrônica (m/f/o)*

---



---

O know-how  
abrangente nos  
torna líderes  
de mercado

---

ALÉM DO DESIGN, OS  
DESENVOLVIMENTOS  
TECNOLÓGICOS SÃO  
PARTE INTEGRANTE DA  
NOSSA EMPRESA

**TECNO  
LOGIA  
E  
DESIGN**



Oferecemos aos jovens uma base sólida para um futuro de sucesso.

Os aprendizes da HUBTEX geralmente recebem um emprego fixo depois de concluírem sua formação.

Dessa forma, asseguramos a necessidade de colaboradores qualificados e concentramos o know-how existente na nossa empresa. Além disso, através de treinamentos e aperfeiçoamentos internos e externos, desenvolvemos as competências adquiridas na formação.



# TECNO

FORMAÇÃO -

UM GRAU DE IMPORTÂNCIA  
PARTICULARMENTE  
ELEVADO NA HUBTEX

A HUBTEX oferece formações nas seguintes profissões:

- Assistente Industrial (m/f/o)
- Mecânico(a) Industrial (m/f/o)
- Técnico(a) em eletroeletrônica (m/f/o)

# DESIGN

# E

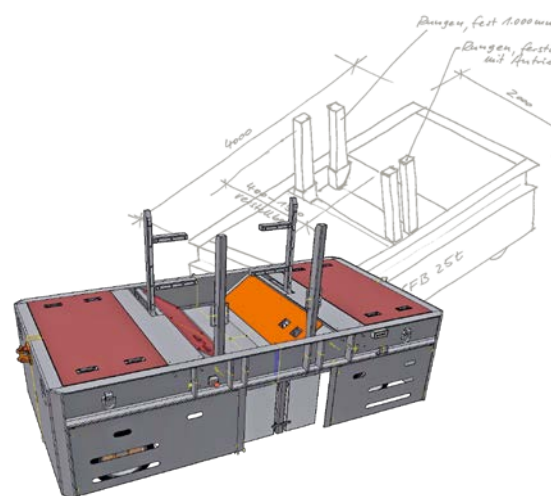
---

# O know-how abrangente nos torna líderes de mercado

---

**ALÉM DO DESIGN, OS DESENVOLVIMENTOS TECNOLÓGICOS SÃO PARTE INTEGRANTE DA NOSSA EMPRESA**

Mais de 50 colaboradores trabalham nas áreas de engenharia e eletrotécnica da HUBTEX. Este número por si só já deixa claro que o desenvolvimento tecnológico de veículos é uma parte integrante da nossa empresa.



Já integramos a fase de conceito e oferta em nosso departamento de desenvolvimento: quando outros veículos produzidos em série atingem seus limites, projetamos soluções sob medida. E também estamos perfeitamente equipados para as futuras exigências: nossos especialistas participam de atividades regulares de qualificação e aperfeiçoamento, para atender aos requisitos da era da Indústria 4.0 a longo prazo.

Com isso, respondemos à crescente complexidade das tarefas no campo da engenharia, que está diretamente associada ao aumento da digitalização em todas as áreas da fabricação e do desenvolvimento de veículos.



---


# A gestão da qualidade e a segurança no trabalho são nossos fatores de sucesso

---

Para fabricar veículos com o mais alto nível de qualidade possível, damos uma importância especial aos nossos processos - desde o recebimento de mercadorias, passando por todas as etapas de produção, até a vistoria e entrega dos veículos. A produção da HUBTEX atende até mesmo os requisitos especiais de qualidade das tecnologias aeronáutica e nuclear. Depois de prontos, todos os nossos equipamentos são submetidos a extensos testes de segurança. Nesses testes, inspecionamos e documentamos todas as especificações do veículo até os mínimos detalhes.



- ISO 9001:2008
- Qualificação do fabricante "Soldagem" conforme as normas DIN EN ISO 3834-2, DIN 18800-7, Classe E, EN 1090, EXC 3
- Certificado "Sicher mit System"

A worker in a blue jacket and white pants is operating a Hubtex forklift in a cheese warehouse. The forklift is orange and black, with the Hubtex logo visible. The warehouse has high ceilings and rows of wooden shelves filled with large wheels of cheese. The lighting is bright, and the overall atmosphere is industrial and organized.

Veículos especiais  
personalizados  
Inúmeras  
possibilidades  
de produção



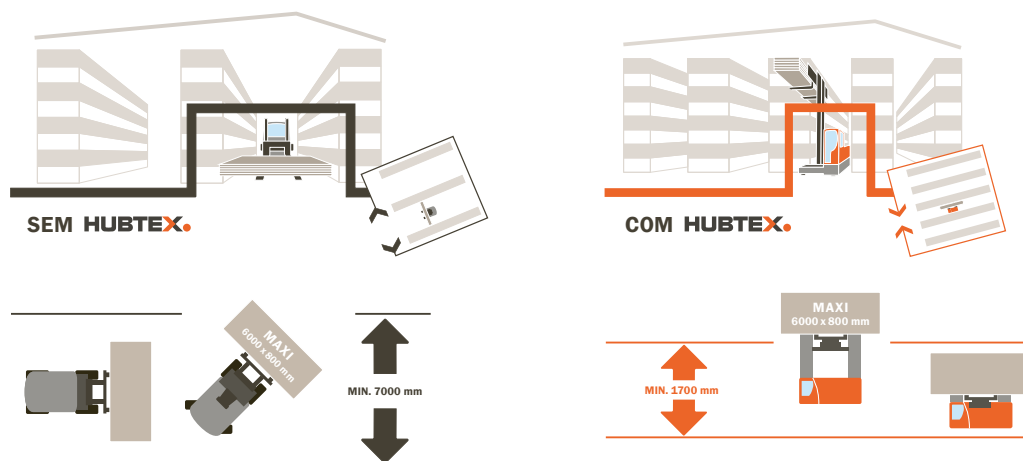
**ATÉ 100% A MAIS  
DE ESPAÇO DE  
ARMAZENAMENTO**

**RÁPIDOS, SEGUROS  
E EFICIENTES**

**REDUÇÃO DE DANOS  
ÀS MERCADORIAS**

Com as empilhadeiras laterais da HUBTEX é possível atravessar corredores estreitos sem problemas. As distâncias entre as fileiras de prateleiras podem ser reduzidas a um mínimo, o que cria espaço adicional para outras fileiras de prateleiras. A utilização de veículos da HUBTEX permite um aproveitamento otimizado dos espaços de armazenamento existentes. Em muitos casos, é possível até mesmo aumentar a capacidade de armazenamento.

## OS VEÍCULOS DA HUBTEX SÃO A SOLUÇÃO PARA TODAS AS TAREFAS DE MANUSEIO



Cargas longas ou pesadas com capacidades de carga de 1,5 até 20,0 toneladas para cargas volumosas

**HUBTEX.**

**Para cargas longas, pesadas e volumosas**

O produto certo  
para cada tarefa

#### Empilhadeira elétrica lateral multidirecional

Nossas empilhadeiras laterais multidirecionais com acionamento elétrico das classes de capacidade de carga de 1,5 até 50,0 t são adequadas para o manuseio de cargas longas e volumosas. Quer seja em sistemas de estantes em corredores estreitos ou com deslocamento livre em áreas internas e externas – as suas possibilidades de aplicação são muito variadas.

#### NOSSOS PRODUTOS

# SOLUÇÕES ESPECIAIS INOVADORAS

#### Empilhadeira elétrica contrabalançada multidirecional

O nosso talento universal, a Flux, garante o transporte seguro de cargas longas e paletes tanto em aplicações internas como em áreas externas. Equipada com os mais recentes motores elétricos e o sistema de direção patenteado HX, o resultado é uma excelente capacidade de manobra e máxima eficiência.

#### Empilhadeira elétrica compacta quadridirecional

A empilhadeira quadridirecional compacta da classe de capacidade de carga até 4,5 t é utilizada com frequência em áreas externas de armazenamento das indústrias madeireira, siderúrgica e de materiais de construção. A cabine conta com um design ergonômico e oferece alto grau de conforto e uma visão panorâmica perfeita.



ATÉ 100% A MAIS  
DE ESPAÇO DE  
ARMAZENAMENTO

RÁPIDOS, SEGUROS  
E EFICIENTES

REDUÇÃO DE DANOS  
ÀS MERCADORIAS

Com as empilhadeiras laterais da HUBTEX é possível atravessar corredores estreitos sem problemas. As distâncias entre as fileiras de prateleiras podem ser reduzidas a um mínimo, o que cria espaço adicional para outras fileiras de prateleiras. A utilização de veículos da HUBTEX permite um aproveitamento otimizado dos espaços de armazenamento existentes. Em muitos casos, é possível até mesmo aumentar a capacidade de armazenamento.

NOSSOS PRODUTOS

OS VEÍCULOS DA HUBTEX SÃO A SOLUÇÃO  
PARA TODAS AS TIPOLOGIAS DE MANUSEIO

# SOLUÇÕES ESPECIAIS INOVADORAS



Cargas longas ou pesadas com capacidades de carga de 1,5 até 20,0 toneladas para cargas volumosas

**HUBTEX**

Para cargas longas, pesadas e volumosas



---

# O produto certo para cada tarefa

---

## **Empilhadeira elétrica lateral multidirecional**

Nossas empilhadeiras laterais multidirecionais com acionamento elétrico das classes de capacidade de carga de 1,5 até 50,0 t são adequadas para o manuseio de cargas longas e volumosas. Quer seja em sistemas de estantes em corredores estreitos ou com deslocamento livre em áreas internas e externas – as suas possibilidades de aplicação são muito variadas.

---

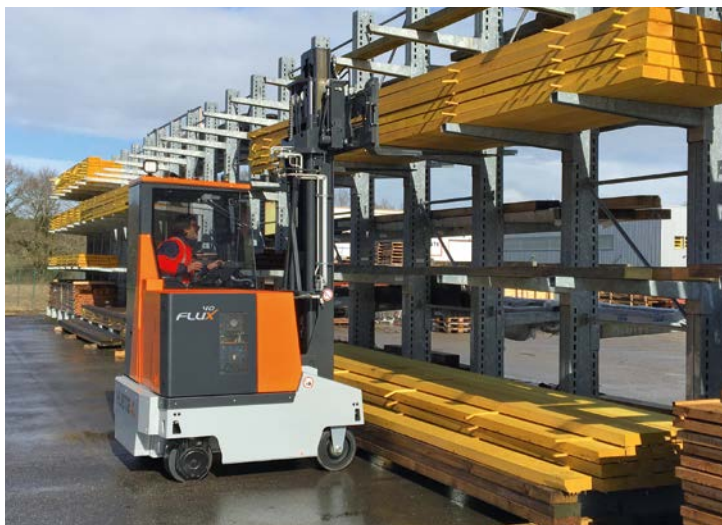
## **Empilhadeira elétrica contrabalançada multidirecional**

O nosso talento universal, a Flux, garante o transporte seguro de mercadorias longas e paletes tanto em aplicações internas como em áreas externas. Equipada com os mais recentes motores elétricos e o sistema de direção patenteado HX, o resultado é uma excelente capacidade de manobra e máxima eficiência.

---

## **Empilhadeira lateral quadridirecional a Diesel ou a gás**

A empilhadeira quadridirecional compacta da classe de capacidade de carga até 4,5 t é utilizada com frequência em áreas externas de armazenamento das indústrias madeireira, siderúrgica e de materiais de construção. A cabine conta com um design ergonômico e oferece alto grau de conforto e uma visão panorâmica perfeita.



---

### Sistemas de seleção de pedidos

Para a seleção de pedidos no depósito e na produção, os transportadores de carga da HUBTEX precisam satisfazer os mais diversos requisitos. Eles desempenham brincando a sua tarefa principal, o transporte cuidadoso de materiais de madeira, perfis e painéis volumosos – e isso em qualquer ambiente de armazenamento.



---

### Empilhadeira com mastro retrátil

As empilhadeiras com mastro retrátil da HUBTEX combinam um design compacto com alta capacidade de carga. Elas são perfeitas para o transporte de cargas pesadas em corredores estreitos. Controles energeticamente eficientes permitem longos tempos de duração da bateria e alto desempenho de manuseio.



---

### Veículos para transporte de cargas pesadas

As cargas estão ficando cada vez mais pesadas, maiores e difíceis de manusear. Por essa razão, o transporte de cargas pesadas está ficando cada vez mais complexo. A HUBTEX é uma fornecedora especializada de soluções de alta qualidade, rentáveis e de alta disponibilidade.

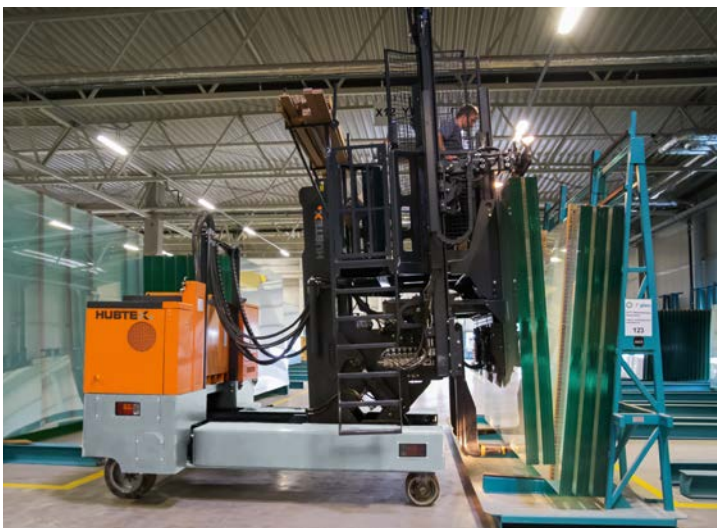




---

### Sistemas para fabricação de aeronaves

Quer se trate de plataformas de montagem, empilhadeiras laterais multi-direcionais ou rebocadores elétricos – fabricantes de aeronaves de renome utilizam veículos parcialmente e totalmente automatizados da HUBTEX nos mais diversos pontos da cadeia de valor.



---

### Sistemas de transporte de vidro

A HUBTEX oferece aos seus clientes da indústria de vidros planos em todo o mundo soluções abrangentes, inovadoras e confiáveis para o transporte de cavaletes inteiros, pacotes de vidro ou chapas individuais. Aqui, apostamos na fabricação em estrutura modular e em uma tecnologia testada e comprovada ao longo de décadas.



---

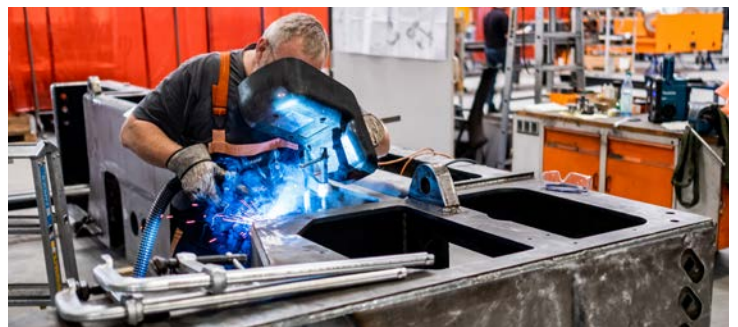
### Veículos especiais

Além de soluções padrão, a HUBTEX desenvolve veículos especiais, que são especialmente adaptados de acordo com as necessidades dos clientes. Assim, também asseguramos um transporte seguro de todos os tipos de cargas não convencionais e nos mais diversos ambientes de armazenamento.



**FABRICAMOS TODOS OS  
EQUIPAMENTOS DE  
ACORDO COM REQUISITOS  
ESPECÍFICOS DOS  
CLIENTES EM UMA  
ÁREA DE PRODUÇÃO DE  
16.200 M<sup>2</sup>**

Nossa fábrica em Fulda conta com uma produção de mastros de elevação própria, uma oficina de pintura e tecnologias modernas de laser e guindastes. Graças à fabricação eficiente em grupos, conseguimos concentrar o know-how e aprimorar os padrões de qualidade de forma constante e contínua. A HUBTEX expandiu amplamente a área de produção ao longo dos últimos anos e modernizou toda a produção. Aumentamos significativamente sobretudo a área de fabricação de veículos especiais.



Quer se trate de reparos, reequipagens posteriores ou manutenções

# A SUA MÁQUINA NAS MELHORES MÃOS

Para cada problema existe uma solução! Anos de experiência e colaboradores altamente motivados asseguram um atendimento rápido e, com isso, a máxima disponibilidade dos veículos.

**Verificações regulares**  
Com um conceito de manutenção personalizado, garantimos a capacidade operacional contínua dos veículos da HUBTEX.

**Reparo de reposição original?** Claro! Isso gera segurança, garante a durabilidade e assegura os direitos da garantia.

**Um reparo no local é extenso demais? Não tem problema!** A oficina de serviços da HUBTEX economiza tempo e custos. Assim, os veículos ficam prontos para operar outra vez rapidamente.

QUEM CONHECE OS EQUIPAMENTOS DA HUBTEX MELHOR DO QUE **NÓS?**





# AS SUAS MÃOS NAS MELHORES MÃOS

FABRICAMOS TODOS OS EQUIPAMENTOS DE ACORDO COM REQUISITOS ESPECÍFICOS DOS CLIENTES EM UMA ÁREA DE PRODUÇÃO DE 16.200 M<sup>2</sup>

Na nossa fábrica em Fudá conta com uma produção de mastros de elevação própria, uma oficina de pintura e tecnologias modernas de laser e guindastes. Graças à fabricação eficiente em grupos, conseguimos concentrar o know-how e aprimorar os padrões de qualidade de forma constante e contínua. A HUS-TEX expandiu amplamente a área de produção ao longo dos últimos anos e modernizou toda a produção. Aumentamos significativamente sobretudo a área de fabricação de veículos especiais.



---

# Quer se trate de reparos, reequipagens posteriores ou manutenções

---



## Para cada problema existe uma solução!

Anos de experiência e colaboradores altamente motivados asseguram um comissionamento rápido e, com isso, a máxima disponibilidade dos veículos.

## Verificações regulares

Com um conceito de manutenção personalizado, garantimos a capacidade operacional contínua dos veículos da HUBTEX.

## Peças de reposição originais? Claro!

Isso gera segurança, garante a durabilidade e assegura os direitos da garantia.

## Um reparo no local é extenso demais?

Não tem problema! A oficina de serviços da HUBTEX economiza tempo e custos. Assim, os veículos ficam prontos para operar outra vez rapidamente.

**QUEM CONHECE OS EQUIPAMENTOS DA HUBTEX MELHOR DO QUE **NÓS**?**



A HUBTEX está presente em todo o mundo e vende produtos em mais de 60 países.  
Fornecer veículos e soluções específicos para os clientes e serviços confiáveis para cada mercado  
é o princípio fundamental da filosofia corporativa da HUBTEX.



# HUBTEX.

WE CREATE THE UNIQUE

HUBTEX DO BRASIL · Rua Tauarí, 52 · 04742-060 São Paulo – SP · Tel.: +55 11-5533-7032 · vendas@hubtex.com.br · www.hubtex.com.br

HUBTEX MASCHINENBAU GMBH & CO. KG · Industriepark West · Werner-von-Siemens-Str. 8 · 36041 Fulda, Germany  
Tel.: +49 661 8382-0 · Fax: +49 661 8382-120 · info@hubtex.com · www.hubtex.com